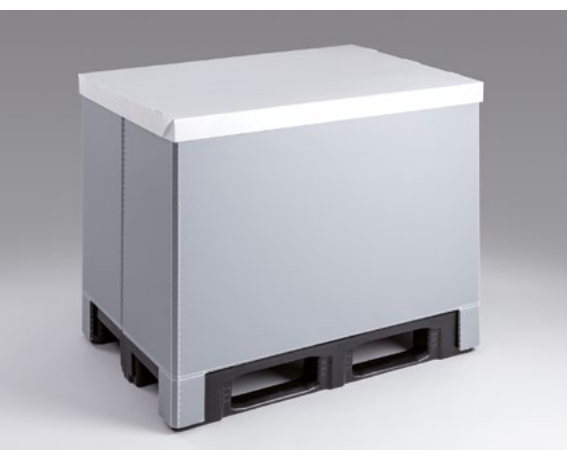




Aufsatzringe

Sicher, praktisch, repräsentativ und speziell für Flachpaletten

Die TRIPLEX-Aufsatzringe aus Kunststoff vereinen Transport- und Verkaufsverpackung in einem. In Sekundenschnelle wird aus jeder klassischen Flachpalette ein individueller Behälter, in dem Waren sicher transportiert und gelagert werden können – und im Verkaufsraum zieht er dann alle Blicke auf sich.



Von der Palette zum Behälter – der schnelle Weg

Immer dann, wenn aus einer bereits vorhandenen Palette innerhalb kürzester Zeit ein Behälter werden soll, haben die TRIPLEX-Aufsatzringe ihren großen Auftritt. Sie sind perfekt für den effizienten Schutz von Transportgütern oder zum Sammeln leichter Schüttgüter. Alle Aufsatzringe werden entsprechend ihrem Einsatzbereich und den Anforderungen gefertigt.

Ob Paletten aus Holz oder Kunststoff, ob Einweg oder Mehrweg – so individuell wie die jeweiligen Flachpaletten sind auch die TRIPLEX-Aufsatzringe. Zur Anbringung des Rings auf der Palette stehen verschiedene Varianten mit und ohne Eckkonstruktion sowie das intelligente Aufsatzdeckensystem Plug'n Pack zur Verfügung. Für kleinteilige Transportgüter können die Paletten mit einfachen Bodeneinlagen ergänzt werden. Darüber hinaus gibt es auch die Option, die Ringe mit fest verbundenen Klappböden zu versehen, welche die Transportsicherheit zusätzlich erhöhen. Individuelle Schutzabdeckungen aus abgekanteten TRIPLEX-Strukturkammerplatten oder KIBO-Hohlkammerplatten sind in allen Ringmaßen realisierbar. Aufsatzringe für Paletten im Euromaß können zudem mit einem formstabilen Deckel ausgestattet werden, wodurch die Behälter sogar stapelbar sind. Für Paletten anderer Formate können Deckel entsprechend den spezifischen Anforderungen gefertigt werden. Nach Gebrauch werden die Aufsatzringe einfach zusammengefaltet und platzsparend gestapelt.

Alle TRIPLEX-Aufsatzringe tragen aktiv zum Schutz der Umwelt bei, indem sie als Mehrwegummantelung viele Umläufe in der Logistikkette ermöglichen. Zudem bestehen sie zu 100% aus Polypropylen und können daher am Ende ihres Lebenszyklus sortenrein recycelt und dem Materialkreislauf, beispielsweise über den NextLoop-Service, wieder zugeführt werden.

Aufsatzringe – das zeichnet sie aus

- Sehr robust und stabil bei geringem Eigengewicht
- Passen auf alle individuellen Flachpaletten
- Kein Umrüsten vorhandener Paletten notwendig
- Optimierung des Ladevolumens durch individuelle Ringhöhen
- Zahlreiche optionale Ausstattungsvarianten sowie Bodeneinlagen, Schutzabdeckungen und Deckel erhältlich
- Alle Aufsatzringsysteme sind mehrwegfähig
- Einfaches Handling
- Vollständig recycelbar

Der schnellste Weg, uns für Ihren individuellen
Aufsatzring zu kontaktieren:
+49 (0)7456 69083-0 und info@triplex.de



Transportbehälter und Präsentationsbox in einem – die clevere Kombination

Die TRIPLEX-Aufsatzringe „POS“ (Point of Sale) verwandeln nicht nur handelsübliche Flachpaletten aus Holz oder Kunststoff im Handumdrehen in sichere Transportbehälter, sondern auch in schicke Präsentationsboxen direkt für den Einsatz im Verkaufsraum.

Diese clevere Kombination gelingt mit den TRIPLEX-Aufsatzringen aus mehreren Gründen: Die besonders leichten und stabilen Strukturkammerplatten, aus denen die Aufsatzringe gefertigt sind, können dank ihrer speziellen Oberflächenbeschaffenheit sowohl im Siebdruck- wie auch im Digitaldruckverfahren ganz individuell nach Kundenwunsch gestaltet und veredelt werden. Zudem stehen viele verschiedene Ausstattungsoptionen wie variable Ringhöhen, komfortable Entnahmeklappen oder produktschonende Lüftungslöcher zur Verfügung. Soll der Aufsatzring „POS“ daneben noch besondere Vorschriften erfüllen, wie beispielsweise Lebensmittelechtheit nach gesetzlichen Vorschriften oder erschwerte Entflammbarkeit, kann das Material entsprechend ausgelegt werden. Ein weiterer Vorteil der Aufsatzringe in der „POS“-Variante ist die merkliche Zeitersparnis, da ein Umpacken der Ware nicht mehr notwendig ist. Sie wird direkt im Anschluss an die Produktion in den Behälter verpackt und so auf der Verkaufsfläche im Ladengeschäft den Kunden perfekt präsentiert.

Für besondere Herausforderungen die richtige Material-Rezeptur

- Antistatisch oder leitfähig (ESD)
- Schwerentflammbarkeit nach Brandschutzklassen
- Oberflächenbehandlung für die Bedruck- und Beklebarkeit
- Lebensmittelecht nach gesetzlichen Vorschriften
- Höhere UV-Beständigkeit für Außenanwendungen



Ausstattungsoptionen – das Plus an Funktionalität und Design

Die Basisausführung der Aufsatzringe besteht aus der Strukturkammerplatte TRIPLEX 10 in 3.000 g/m², in der Farbe ähnlich RAL 7001 Silbergrau. Sie haben je nach Einsatz offene oder geschlossene Kanten und eine M-Faltung für volumenreduzierte Lagerung im gefalteten Zustand. Zur individuellen Auslegung der Aufsatzringe steht eine Vielzahl von Ausstattungsvarianten zur Verfügung, die häufig miteinander kombinierbar sind.

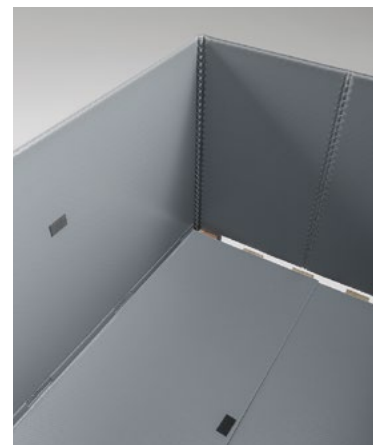
- Optimale Flächengewichte der Ringplatten, je nach benötigter Ladelast
- Variable Ringhöhen wählbar
- Kundenspezifische Farben, auch bicolor
- Ein- bis vierseitiger Aufdruck, auch mehrfarbig, auf Wunsch professionelle Erstellung des Aufdrucklayouts
- Z-Faltungen für volumenreduziertes Zusammenlegen extrahoher Ringe
- Geschlossene Kanten in zwei Varianten:
 - „Standard Kante“ mit flachverprägtem Kantenverschluss
 - „Runde Kante“ für eine noch angenehmere Bedienbarkeit
- Entnahmeklappen mit Sicherheitsscharnier in frei wählbaren Größen
- Spezialverschlüsse QuickSlide oder QuickSnap für Entnahmeklappen
- Grifflöcher für komfortables Handling
- Kartentaschen und Etikettenträger
- RFID- oder Barcode-Kennzeichnungen
- Behälterböden in verschiedenen Varianten
- Deckel sowie Schutzabdeckungen optional erhältlich



TRIPLEX-Behälterböden – drei Varianten für mehr Sicherheit

Bei Paletten mit Zwischenräumen besteht die Gefahr, dass das Transportgut verschmutzt wird bzw. nicht plan aufgestellt werden kann oder kleinteiliges Transportgut gar verloren geht. Neben einfachen Einlegeböden können TRIPLEX-Aufsatzringe auch mit fest integrierten, klappbaren Behälterböden versehen werden, welche das Handling deutlich vereinfachen und über die Funktionalität der losen Einlegeböden hinausgehen. Beim Aufsetzen des Rings legen sich die fest mit der Ringwand verbundenen Bodenhälften einfach auf die Palette. Über das Gewicht des Transportgutes wird der Boden zusammen mit dem Ring an die Palette angedrückt und dies sorgt somit für eine weitere Erhöhung der Standfestigkeit. Die integrierten Behälterböden können zusätzlich noch mit einer Antirutschbeschichtung ausgestattet werden, die ein weiteres Plus an Transportsicherheit bietet.

Die integrierten TRIPLEX-Behälterböden gibt es in drei verschiedenen Varianten: Der „Standardboden“ ist aus einem Stück zusammen mit dem Aufsatzring gefertigt, ohne eine einzige Schweißnaht. Somit ist er äußerst stabil und bestens auch für schwere Transportgüter geeignet. Der „Komfortboden“ wiederum ist besonders angenehm im Handling. Dieser Boden ist mit dem Ring verschweißt und wird durch einen Klett-Flausch-Verschluss an der Ringinnenseite befestigt. Nach Aufsetzen des Rings auf die Palette kann der Boden mühelos vollflächig auf die Palette aufgelegt werden. Der „Spezialboden“ hingegen ist wahlweise aus einer dünnen TRIPLEX-Strukturkammerplatte oder -Folie die über Eck mit dem Behälter verschweißt wird und sich automatisch beim Aufstellen oder Zusammenlegen des Rings aus- und einklapp.





Plug'n Pack – das schnelle Aufsatzringsystem

Bestehend aus einem Aufsatzring und vier Aufsatzecken, verwandelt das Plug'n Pack-System alle klassischen Einweg- und Mehrwegpaletten im Handumdrehen in einen Behälter. Das Besondere an diesem System sind seine stabilen Aufsatzecken, die einfach nur auf die Palette gesteckt werden und den Aufsatzring darin verrutschsicher halten. Bei Nutzung einer Palette im Euromaß kann das System optional mit passendem Deckel ausgestattet werden, wodurch der Behälter sogar stapelbar wird.

Nach Gebrauch lassen sich die Aufsatzecken entfernen und bei Bedarf auf einer anderen Palette wiederverwenden. Die Ecken können darüber hinaus auch fest mit einer Holzpalette verschraubt werden und machen so aus ihr dauerhaft einen faltbaren Mehrwegbehälter.

Wie alle TRIPLEX-Aufsatzringe können auch Plug'n Pack-Ringe ganz an die individuellen Anforderungen angepasst werden.

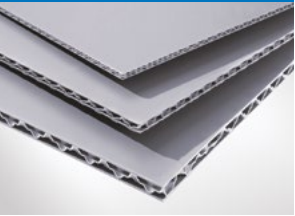
- Systembestandteile: Aufsatzring und vier Aufsatzecken
- Passend für alle klassischen Einweg- und Mehrwegpaletten (ohne Umrüsten)
- Einfachstes Handling
- Sehr stabil bei geringem Eigengewicht
- Individuelle Höhen der Ummantelung
- Deckel sowie Schutzabdeckungen optional erhältlich
- Stapelbar bei Einsatz auf Paletten im Euromaß und mit passendem Deckel
- Alle Systemkomponenten sind mehrwegfähig
- 100% recycelbar



NextLoop-Service – gut für unsere Umwelt

TRIPLEX-Aufsatzringe werden aus reinem Polypropylen hergestellt. Ein wertvoller Rohstoff, der im Sinne der Umwelt- und Ressourcenschonung dem Materialkreislauf erhalten bleiben sollte. Um diesen wichtigen Beitrag zu leisten, gibt es den NextLoop-Service. Im täglichen Einsatz lässt es sich nicht immer vermeiden, dass die Aufsatzringe irgendwann beschädigt werden oder einfach am Ende ihres Lebenszyklus angekommen sind. Dann reparieren wir die Aufsatzringe gerne für Sie oder nehmen sie auch zurück, recyceln diese direkt selbst innerhalb unserer Unternehmensgruppe und führen sie somit dem Wertschöpfungskreislauf wieder zu. Für das zurückgewonnene Material erstatten wir einen Umweltbonus und können somit gemeinsam mit Ihnen einen aktiven Beitrag zum Schutz unserer Umwelt leisten. Der NextLoop-Service ist nicht auf TRIPLEX-Aufsatzringe beschränkt, sondern wird für nahezu alle Polypropylen-Ummantelungen ähnlicher Bauart angeboten.

Ausführliche Informationen
über den NextLoop-Service
unter www.triplex.de



Unser Versprechen

Im Mittelpunkt unserer Arbeit stehen Ideen, die überraschen, weil wir heute schon daran denken, was morgen Ihr Wunsch ist. Auf der Suche nach neuen Wegen ist bei uns alles erlaubt. Fantasie, die außergewöhnliche Lösungen findet, gepaart mit Mut, außergewöhnliche Wege auch zu gehen. Mit der Offenheit, Dinge zu sehen und daraus zu lernen, definieren wir immer wieder Normen. Als Familienunternehmen hören wir genau hin und wissen, dass Partnerschaft und Fairness besonders zählen. Jeder ist mit Herz und Kopf dabei, weil wir uns alle als Partner sehen: Mitarbeiter, Kunden und Lieferanten.



Interplast Kunststoffe GmbH
Heinrich-Schickhardt-Straße 1
72221 Haiterbach (Germany)
Telefon: +49 (0)7456 69083-0
Telefax: +49 (0)7456 69083-13
info@interplast.de
www.interplast.de

Zertifizierungen:



A member of Infinex Group
www.infinex-group.de