

**Neu!**

QuickShelf

Das schnelle und patentierte Zwischenlagensystem

Mit dem neuen Zwischenlagensystem QuickShelf können Waren im Handumdrehen auf mehreren Ebenen in GLTs effizient transportiert und sicher gelagert werden. Es ist systemunabhängig, kann in jede TRIPLEX-Behälterummantelung integriert werden und unterstützt das Prozesshandling. Mit diesem System können Sie Zeit, Platz und Geld sparen.



QuickShelf: stapelt clever mit System – für sicheren Transport und effiziente Lagerung

Maximale Ladungsdichte und hohe Transportsicherheit bei druckempfindlichen, sensiblen oder auch nicht stapelbaren Waren sind eine Herausforderung. Um dies zu erreichen, werden häufig mehrere schützende Zwischenlagen und zusätzliches Verpackungsmaterial eingesetzt. Das macht das Handling zeitintensiv und wirkt sich negativ auf die Wirtschaftlichkeit aus. Zudem muss das zusätzliche Verpackungsmaterial im Nachgang entsorgt werden.

Die Lösung: QuickShelf, das schnelle Zwischenlagensystem. Das patentierte System wurde speziell entwickelt, um den Transport und die Lagerung von nur sehr schwer oder nicht stapelbaren Gütern auf mehreren Ebenen effizient und sicher zu gestalten. Es ermöglicht, sensible Güter bei maximaler Ladungsdichte unbeschadet zu transportieren, reduziert Emissionen, spart Verpackungsmaterial und unterstützt somit die Umwelt, Wirtschaftlichkeit und Ihr Prozesshandling.

Das Basis-Set – die solide Grundlage für den perfekten Einstieg

Das QuickShelf-System besteht aus mindestens vier Aufnahmeleisten mit jeweils drei Einhängepunkten, die an den Innenseiten der Behälterummantelung verschweißt oder vernietet sind, sowie aus QuickShelf-Zwischenlagen mit fest integrierten Aufnahmen. Beim Einlegen der Zwischenlagen in die Behälterummantelung rasten die Aufnahmen in die Aufnahmeleisten ein und bilden eine solide Verbindung. Die Lastabtragung erfolgt über die Behälterseitenwände, sodass kein Druck von oben auf das darunterliegende Ladungsgut ausgeübt wird. Das Produkt ist optimal geschützt.

QuickShelf-Systembestandteile Basic

- TRIPLEX-Behälterummantelung aus TRIPLEX 10 in 3.000 g/m², Farbe ähnlich RAL 7001 Silbergrau
- Mindestens vier QuickShelf-Aufnahmeleisten mit jeweils drei Aufnahmepunkten
- QuickShelf-Zwischenlagen aus TRIPLEX 10 in 3.000 g/m², Farbe ähnlich RAL 7001 Silbergrau

Seit Jahrzehnten bewährt – TRIPLEX-Strukturkammerplatten

Behälterummantelungen und Zwischenlagen des QuickShelf-Systems bestehen aus TRIPLEX-Strukturkammerplatten. Die Platten aus Polypropylen werden aus drei miteinander verschweißten Komponenten gefertigt. Der einzigartige Plattenaufbau aus zwei glatten Deckschichten und einer symmetrischen Noppenmittelschicht ermöglicht eine hohe Druck- und Biegefestigkeit in alle Richtungen. Dies unterscheidet die Strukturkammerplatte wesentlich von herkömmlichen Hohlkammerplatten.



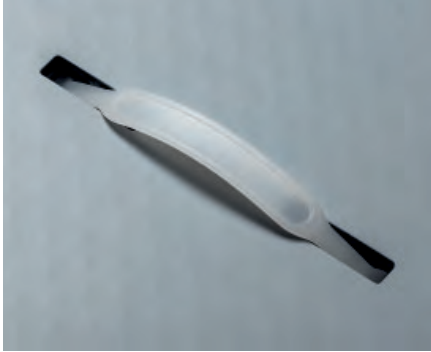


Einfaches Handling und wirtschaftliche Lagerung

Das patentierte QuickShelf-System bietet darüber hinaus noch einen einzigartigen Vorteil. Alle Zwischenlagen können im Handumdrehen in einem GLT gestapelt werden. Einmal die Zwischenlage von vorne nach hinten um 180 Grad gedreht, rutscht diese bis zum Palettenboden durch, ohne an den Aufnahmeleisten zu verhaken. So können in einem GLT, entsprechend seinem Volumen, so viele QuickShelf-Zwischenlagen aufbewahrt werden wie gewünscht. Dies ist ein großes Plus sowohl bei der platzsparenden Lagerung, während die Zwischenlagen auf ihren nächsten Einsatz warten, als auch beispielsweise bei der Bestückung von Pooling-Systemen.

Bei GLTs mit Leergutring können die QuickShelf-Zwischenlagen zusammen mit Palette, Ring und Deckel auch volumenreduziert im jeweiligen System gelagert werden. Somit bleiben alle Bestandteile immer beieinander – im vollen wie auch im leeren Zustand.



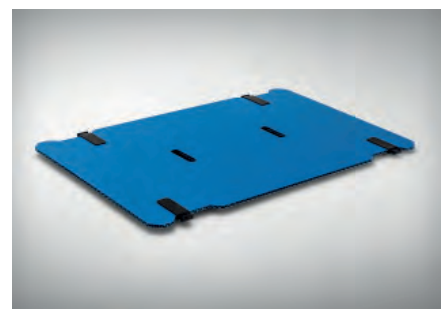
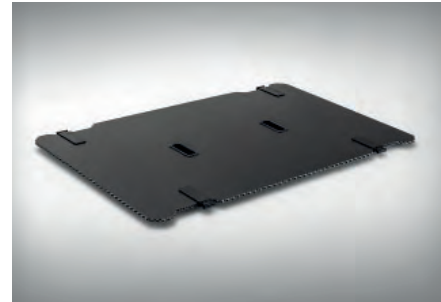


Ausstattungsoptionen für den individuellen Einsatz

Standardmäßig bestehen QuickShelf-Zwischenlagen aus TRIPLEX-Strukturkammerplatten in der Farbe ähnlich RAL 7001 Silbergrau. Optional können sie mit Materialien der CoverTec-Serie kaschiert werden, ganz nach den Anforderungen an das Ladungsgut. Beispielsweise mit CoverTec „slidestop“, einer Antirutschbeschichtung für den Transport von empfindlichen Gütern, oder auch CoverTec „soft & smooth“, mit Vlies und Schaum für den Schutz hochempfindlicher Oberflächen beim Transport. Für weiteren Bedienkomfort kann zusätzlich zwischen einfachen Grifflochern, Grifflochverstärkungen und Haltegriffen gewählt werden. Ebenso kann die Anzahl der Aufnahmeleisten je nach Größe der Behälterummantelung bestimmt werden. Ganz individuell, flexibel und auf Kundenwunsch.

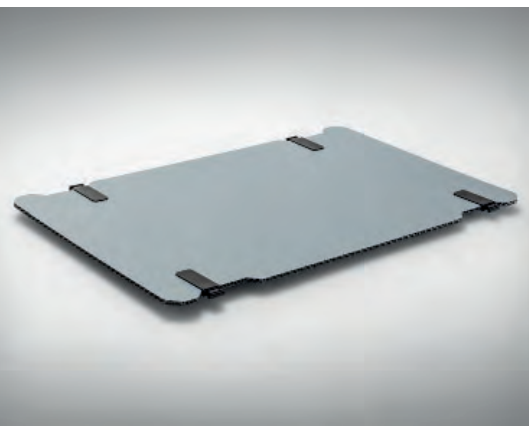
Zur leichten und komfortablen Entnahme von Ladungsgütern gibt es die Option, TRIPLEX-Behälterummantelungen mit Entnahmeklappen auszustatten. Diese sind in ihrer Breite und Tiefe variabel und werden entsprechend der gewünschten Positionierung der QuickShelf-Aufnahmeleisten angepasst. Wenn es um die größtmögliche Zugriffsfläche geht, dann ist die Kombination von QuickShelf und QuickFit perfekt. Der zweiteilige Ring mit dem QuickFit-Profil ermöglicht idealen Zugriff auf das Ladungsgut, denn die Frontplatte kann komfortabel herausgezogen und eingesetzt werden.

Haben Sie besondere Anforderungen entsprechend Ihrem ganz individuellen Einsatzzweck an das QuickShelf-System? Dann sprechen Sie mit uns – wir entwickeln gemeinsam mit Ihnen und unseren Ingenieuren für Sie die passende Lösung.



QuickShelf kompakt

- Systemunabhängig
- Zwischenlagen mit CoverTec kaschierbar
- Zwischenlagen und Behälterummantelung auf Wunsch in EcoLine oder Kundenfarbe erhältlich
- In Verbindung mit Leergutring platzsparende Leerlagerung aller Systemkomponenten inklusive Palette und Deckel
- Grifflöcher, Grifflochverstärkungen und Haltegriffe optional erhältlich
- Aufnahmeleisten im Ring verschweißt oder optional vernietet
- TRIPLEX-Entnahmeklappen
- Zweiteilige TRIPLEX-Behälterummantelung mit Frontplatte und QuickFit-Profil
- Alle Systemkomponenten sind mehrwegfähig



Vorteile im Überblick

- Transport und Lagerung von sensiblen Gütern auf mehreren Ebenen
- Durch Lastabtragung über die Behälterseitenwand entsteht kein Druck von oben auf Ladungsgüter in tieferen Ebenen
- Kompakte, platzsparende Lagerung von QuickShelf-Zwischenlagen in einem GLT, entsprechend seinem Volumen
- Durch verschiedene Lagerungsmöglichkeiten der QuickShelf-Zwischenlagen gehen diese im Produktionsbetrieb nicht verloren
- Individuelle Platzierung der QuickShelf-Aufnahmeleisten mit ihren jeweils drei Aufnahmepunkten bietet maximale Flexibilität bei variierenden Höhen der Ladungsgüter
- Einsparung von Verpackungsmaterial
- Sehr hohe Anzahl an Durchläufen
- Unempfindlich gegen Beschädigungen
- Einsparung von CO₂-Emissionen durch Optimierung des Ladevolumens
- Einfaches und schnelles Handling
- Vollständig recycelbar

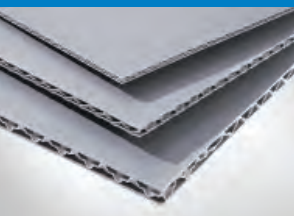


NextLoop-Service – gut für unsere Umwelt

TRIPLEX-Behälterummantelungen werden aus Polypropylen hergestellt. Ein wertvoller Rohstoff, der im Sinne der Umwelt- und Ressourcenschonung dem Materialkreislauf erhalten bleiben sollte. Um diesen wichtigen Beitrag zu leisten, gibt es den NextLoop-Service.

Im täglichen Einsatz lässt es sich nicht immer vermeiden, dass die Behälterummantelungen beschädigt werden oder einfach am Ende ihres Lebenszyklus angekommen sind. Dann reparieren wir die Ummantelungen gerne für Sie oder nehmen sie zurück, recyceln diese und führen sie somit dem Wertschöpfungskreislauf wieder zu. Für das zurück gewonnene Material erstatten wir einen Umweltbonus und können somit gemeinsam mit Ihnen einen aktiven Beitrag zum Schutz unserer Umwelt leisten. Der NextLoop-Service ist nicht auf TRIPLEX-Behälterummantelungen beschränkt, sondern wird für nahezu alle Polypropylen-Ummantelungen ähnlicher Bauart angeboten.

Ausführliche Informationen
über den NextLoop-Service
unter www.triplex.de



Unser Versprechen

Im Mittelpunkt unserer Arbeit stehen Ideen, die überraschen, weil wir heute schon daran denken, was morgen Ihr Wunsch ist. Auf der Suche nach neuen Wegen ist bei uns alles erlaubt. Fantasie, die außergewöhnliche Lösungen findet, gepaart mit Mut, außergewöhnliche Wege auch zu gehen. Mit der Offenheit, Dinge zu sehen und daraus zu lernen, definieren wir immer wieder Normen. Als Familienunternehmen hören wir genau hin und wissen, dass Partnerschaft und Fairness besonders zählen. Jeder ist mit Herz und Kopf dabei, weil wir uns alle als Partner sehen: Mitarbeiter, Kunden und Lieferanten.



Interplast Kunststoffe GmbH
Heinrich-Schickhardt-Straße 1
72221 Haiterbach (Germany)
Telefon: +49 (0)7456 69083-0
Telefax: +49 (0)7456 69083-13
info@interplast.de
www.interplast.de

Zertifizierungen:



A member of Infinex Group
www.infinex-group.de